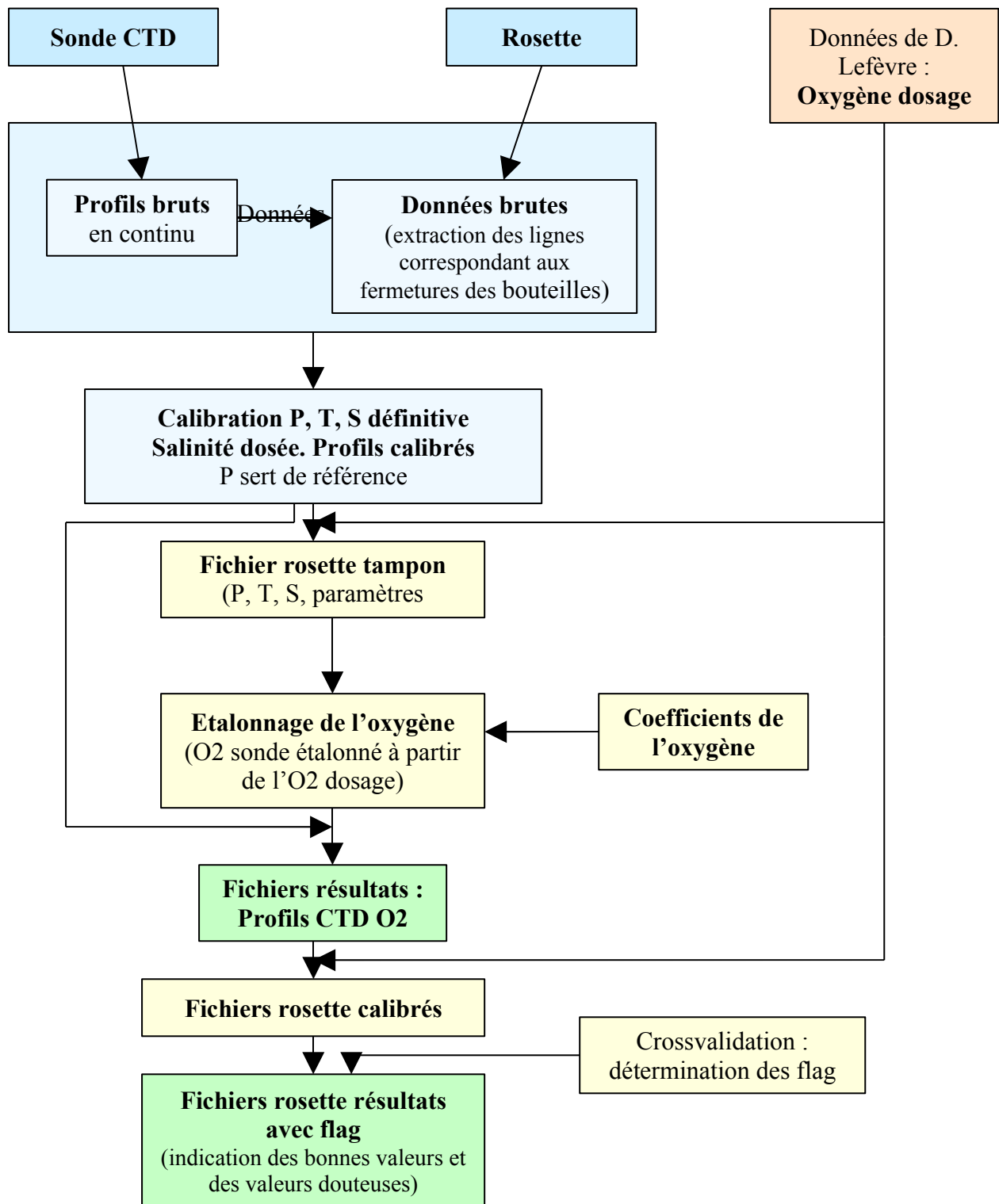


Nous avons choisi de synthétiser l'information afin de la rendre plus accessible. Il est évident qu'une seule étape présentée au sein de l'arborescence regroupe en réalité un grand nombre de traitements. La majorité de ces traitements ont été réalisés à l'aide du logiciel Matlab.

Arborescence simplifiée du traitement des données de la campagne POMME :



RAPPEL DES ETAPES :

Données issues de la sonde et de la rosette

Calibration de la température et de la conductivité (la pression servant de référence)
Calcul de la salinité (à partir de la conductivité)

Constitution d'un premier fichier rosette où P, T et S sont étalonnés ou dosés

Etalonnage de l'oxygène sonde montée et descente (à partir de l'oxygène dosage)
Pour cela, utilisation des coefficients de l'oxygène

Fichiers résultats des profils CTD O2

Constitution des fichiers rosette calibrés

Fichiers rosette résultats avec flag