

## Comparaison des Mesures Adcp 38 et 150 sur le trajet précédant les deux stations LDA et LDC de la Campagne Outpace Mars 2015

Station LDA eutrophe , très riche en particules.

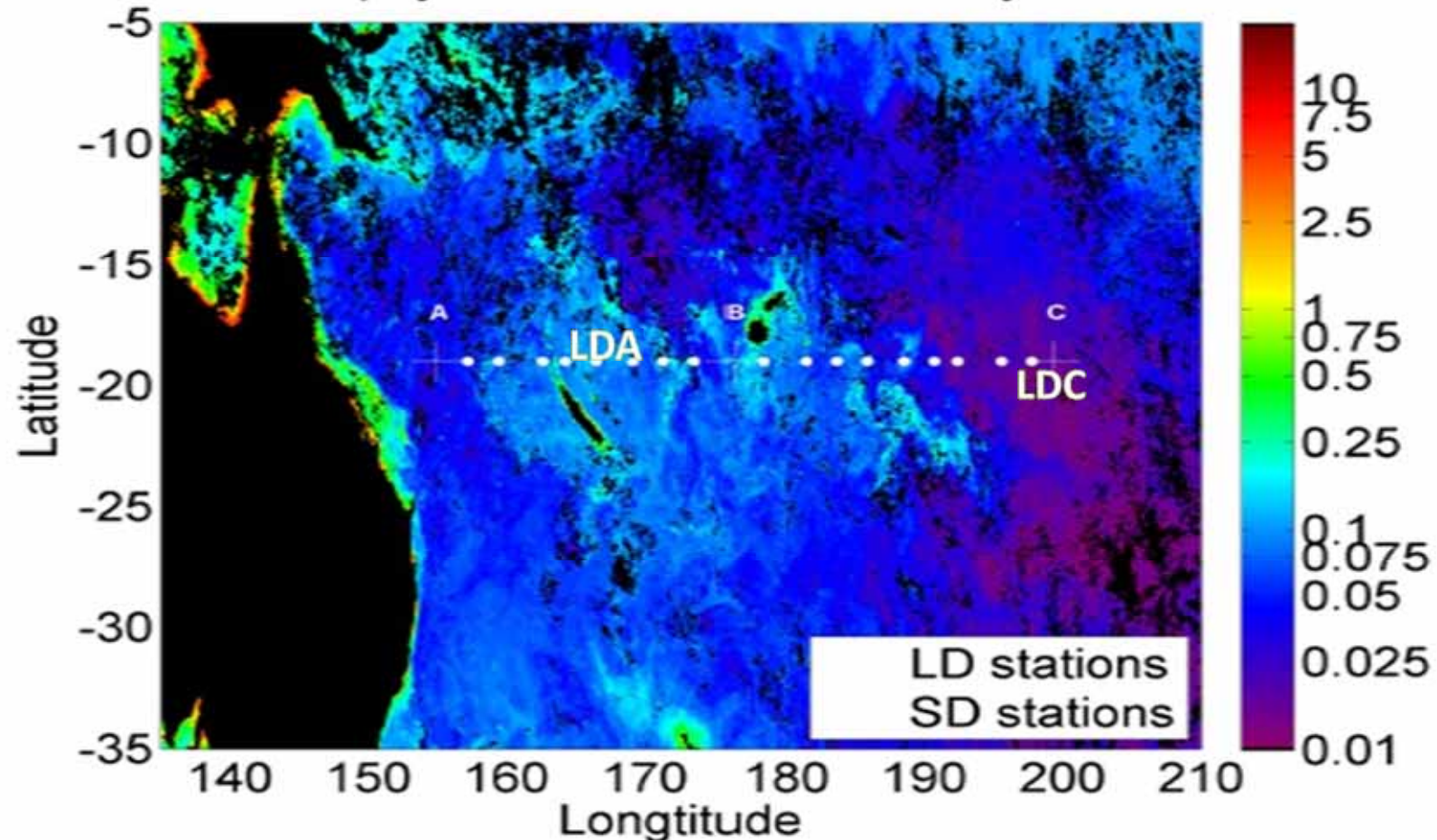
Station LDC ultra oligotrophe, très pauvre en particules.

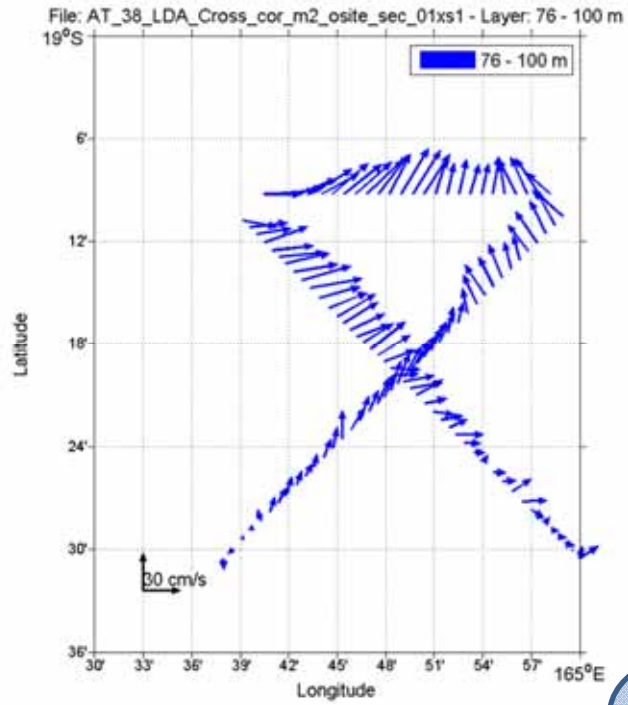
→ Tracés des cartes de vitesses calculées par Cascade

→ Cartes des échos d'intensité ainsi que des corrélations.

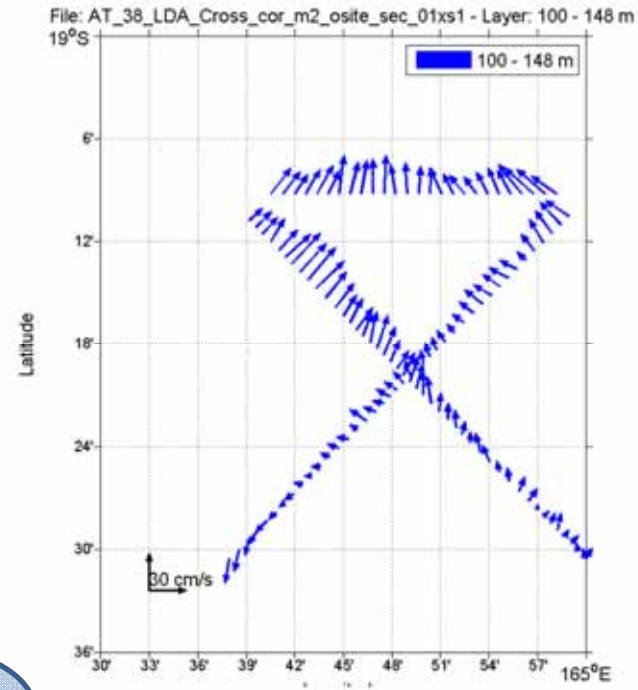
→ Exemples de comparaison Ladcp

Chlorophyll Concentration February 2014

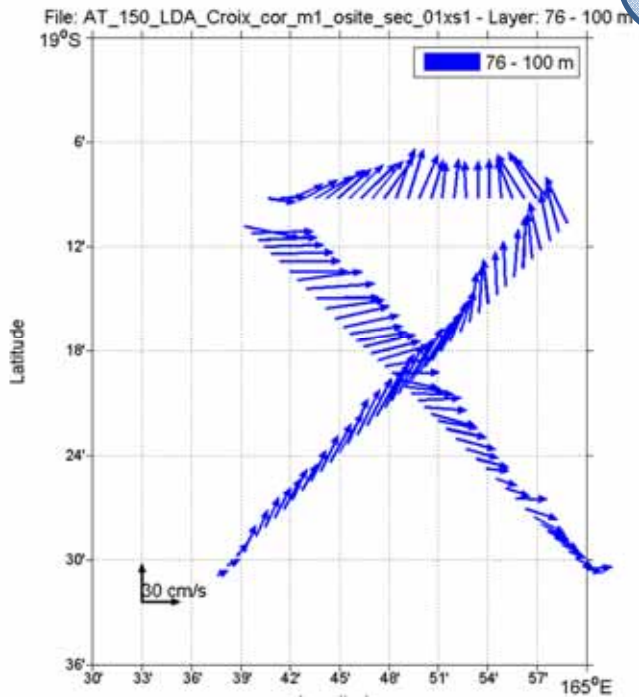




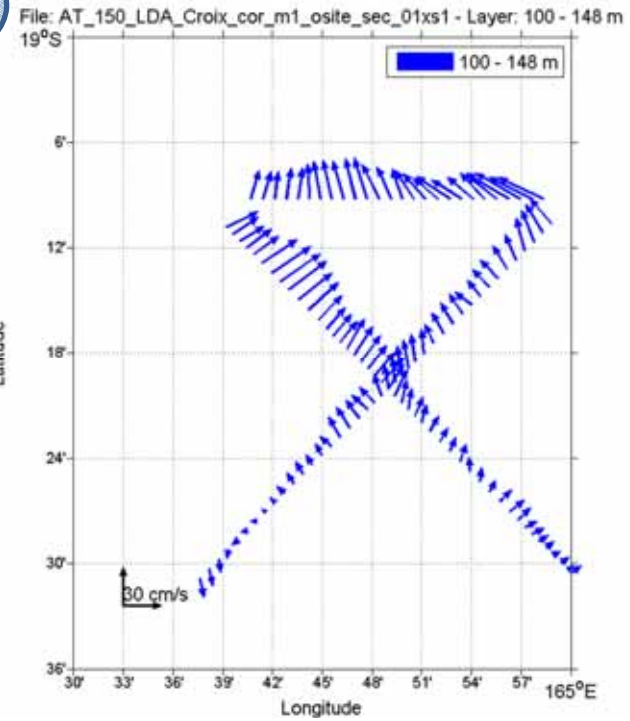
38K

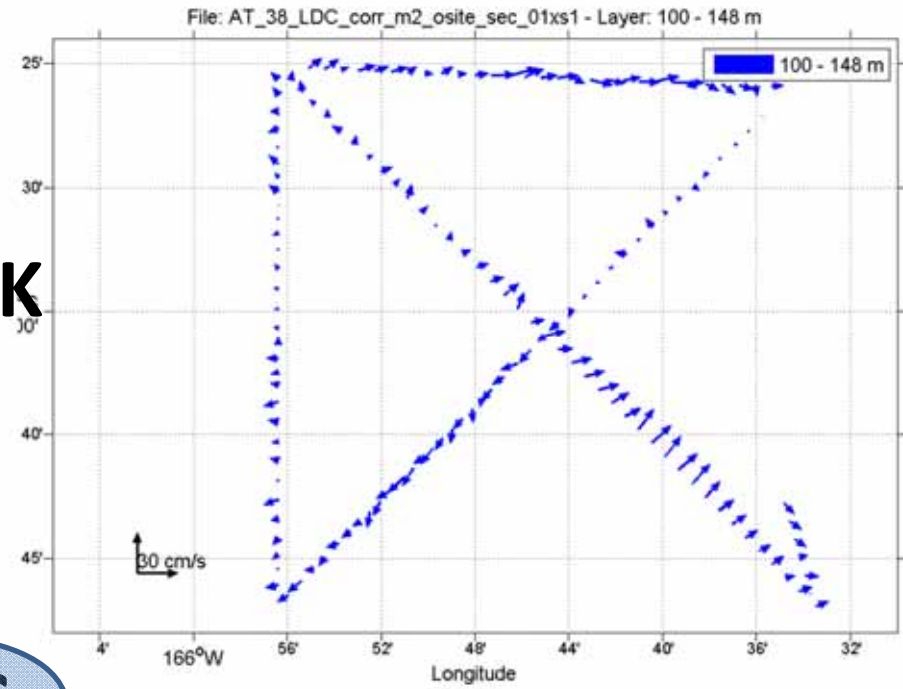
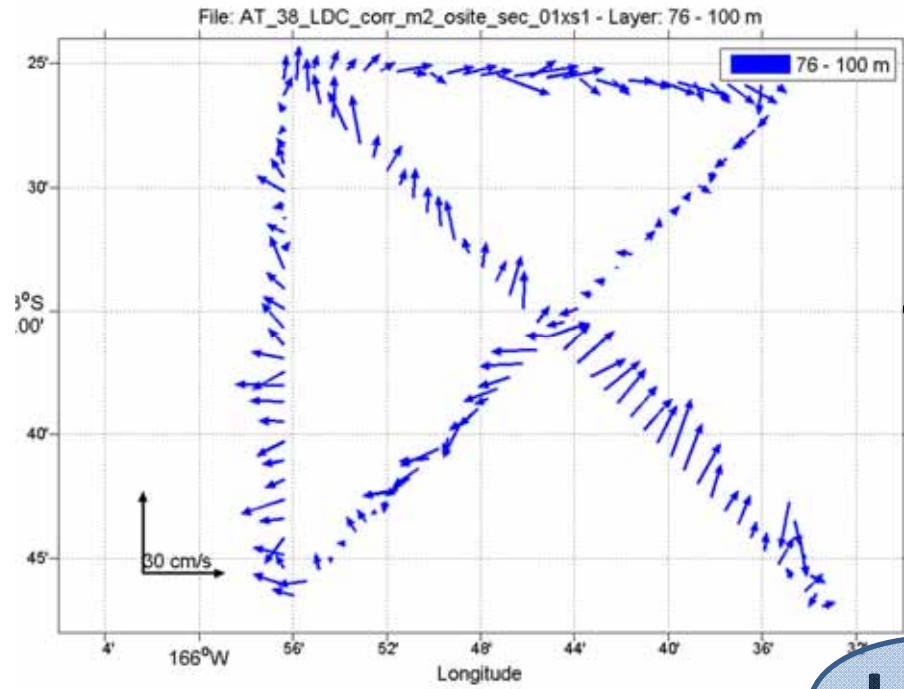


LDA



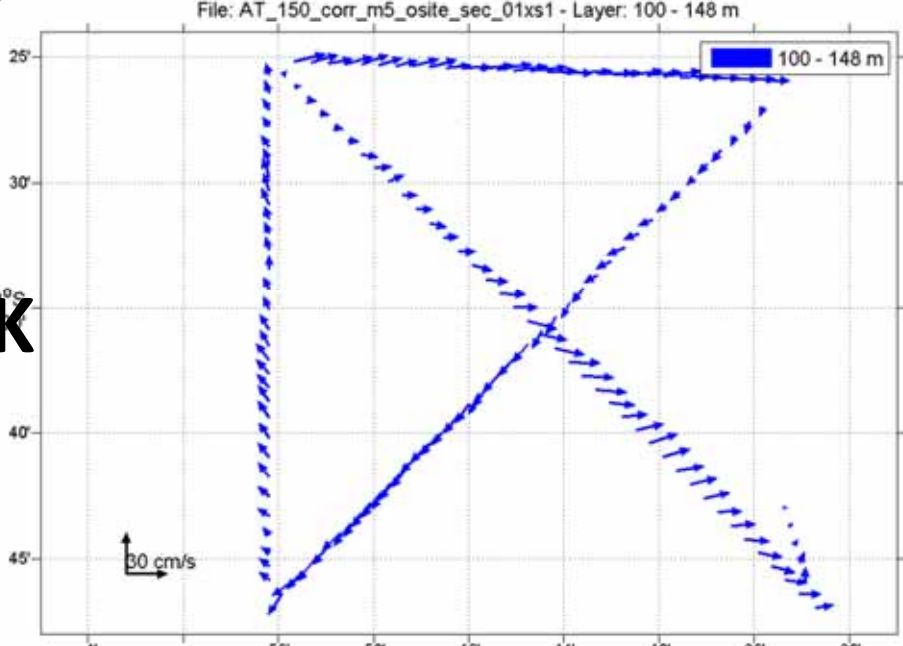
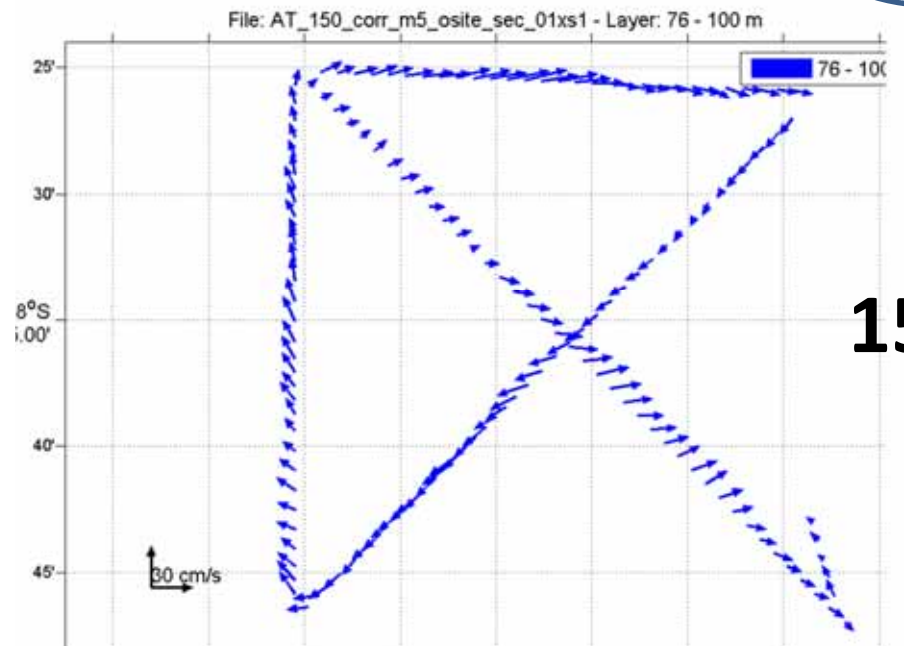
150K



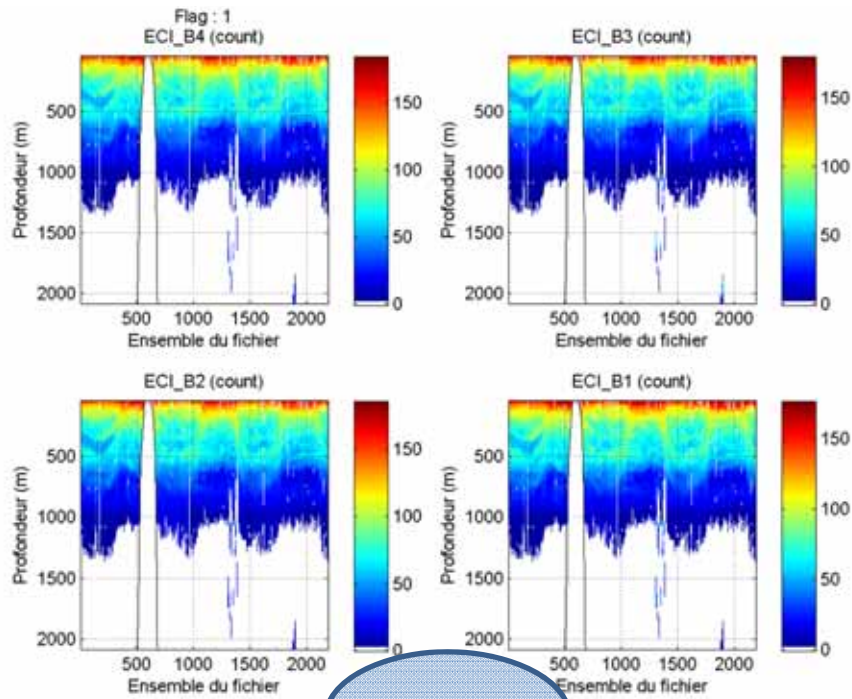


**38K**

**LDC**



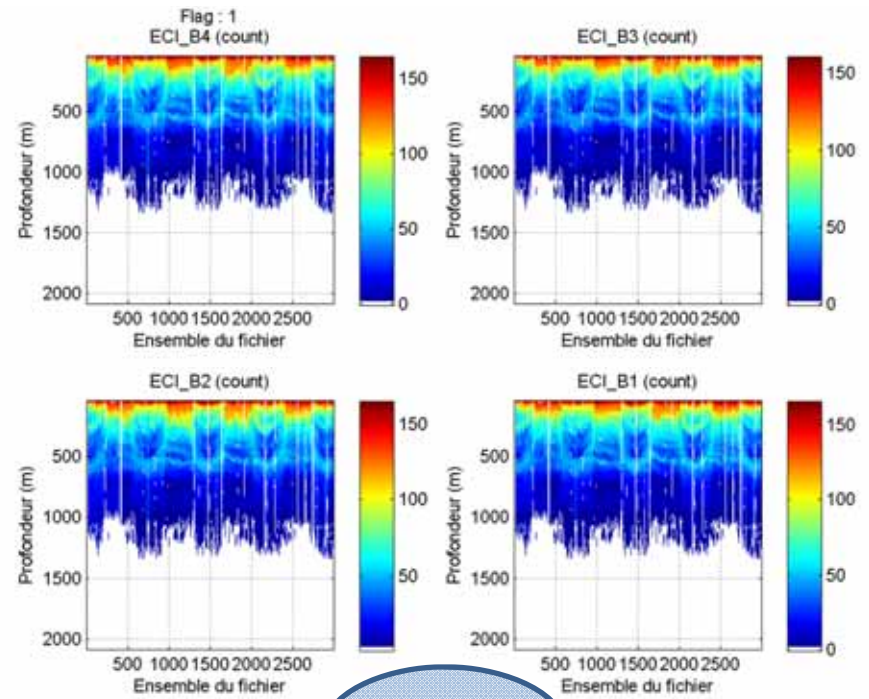
**150K**



Cascade exploitation V6 1-27/03/2015

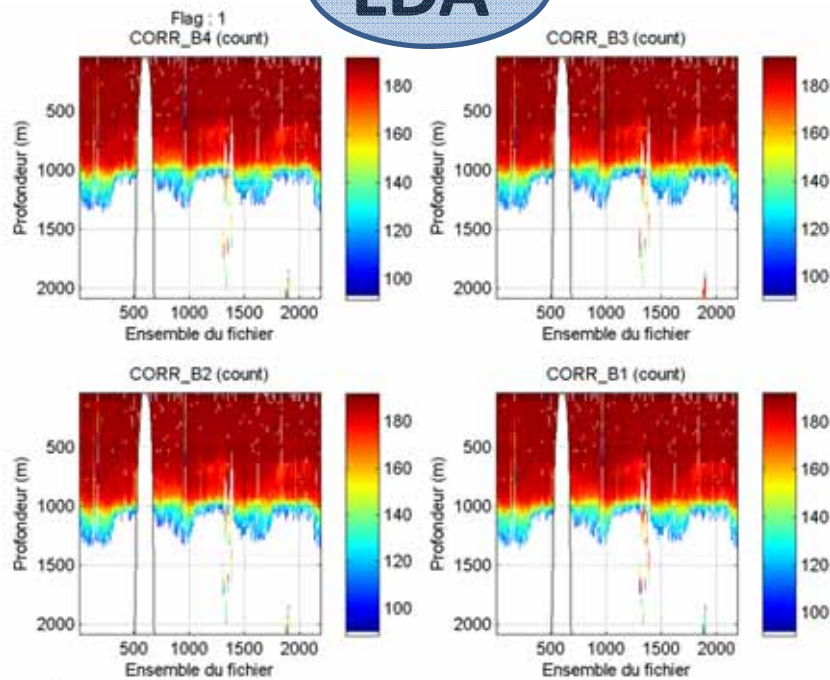
**LDA**

**38K**

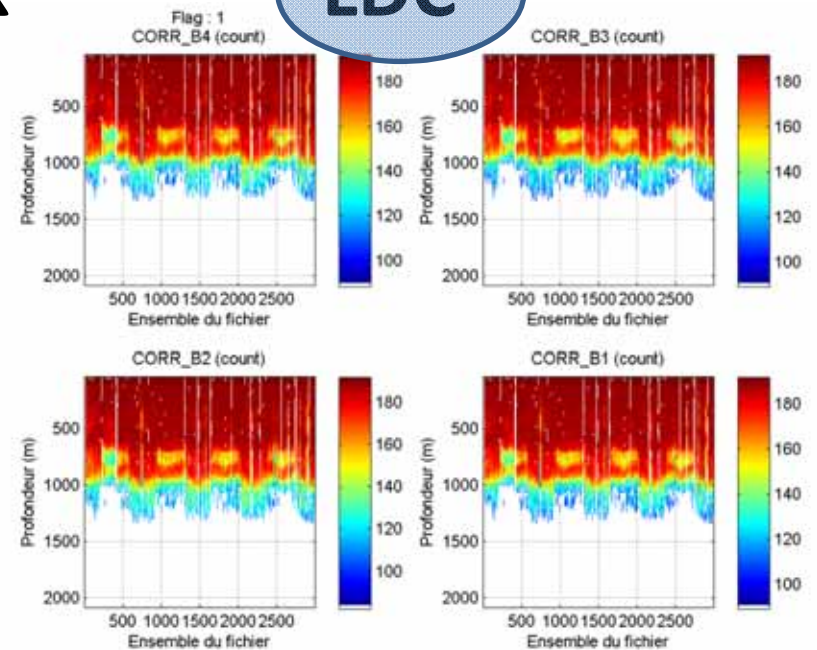


Cascade exploitation V6 1-27/03/2015

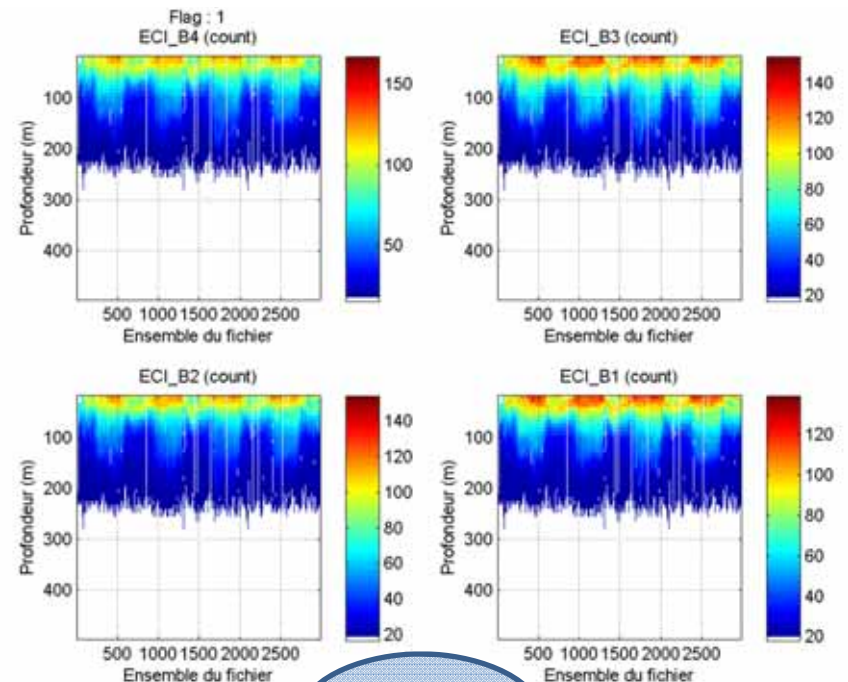
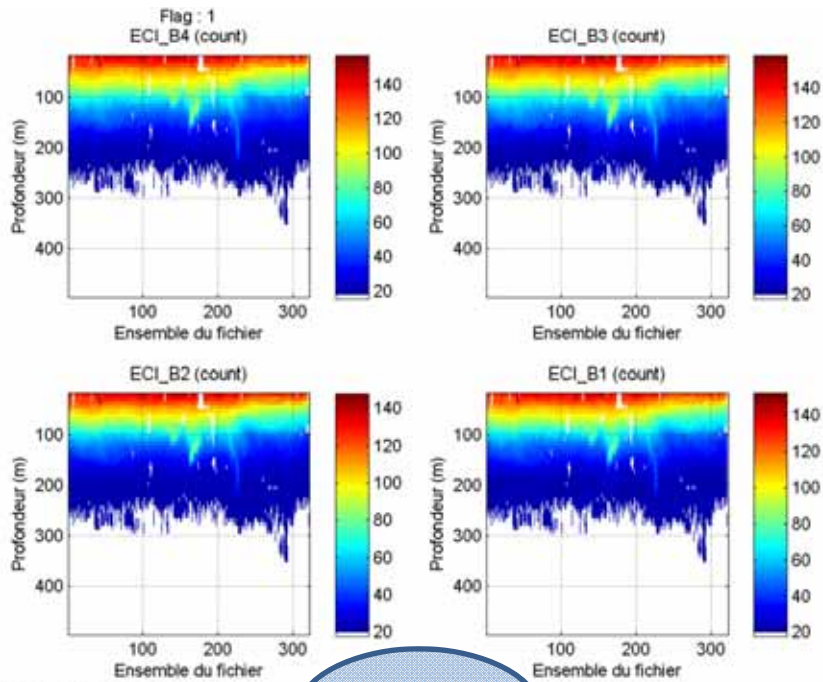
**LDC**



Cascade exploitation V6 1-27/03/2015



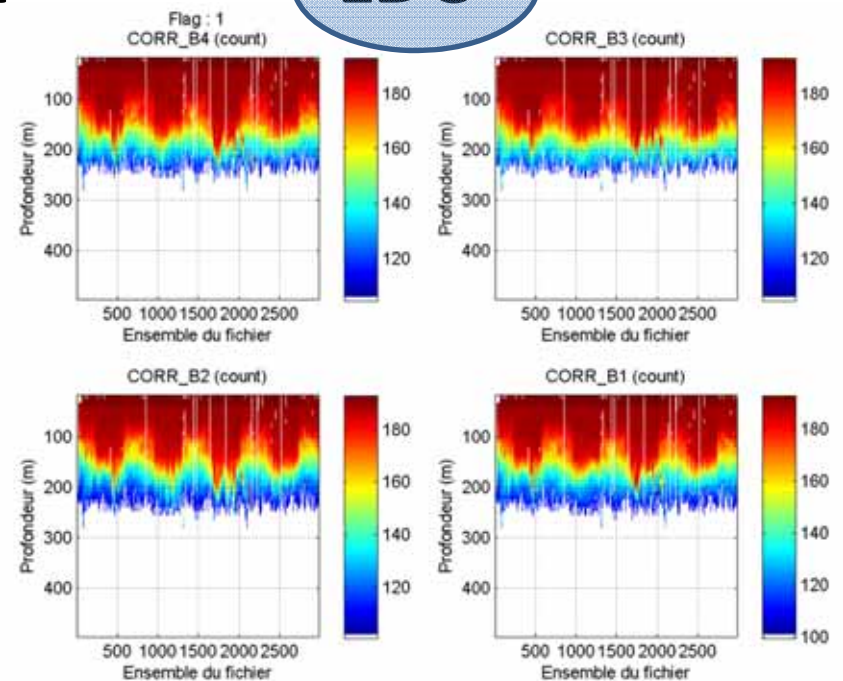
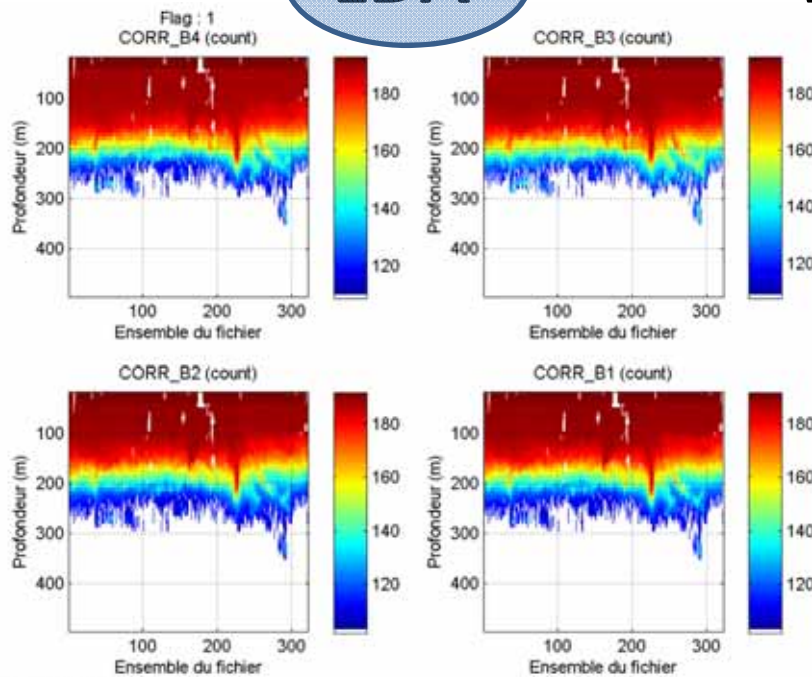
Cascade exploitation V6 1-27/03/2015

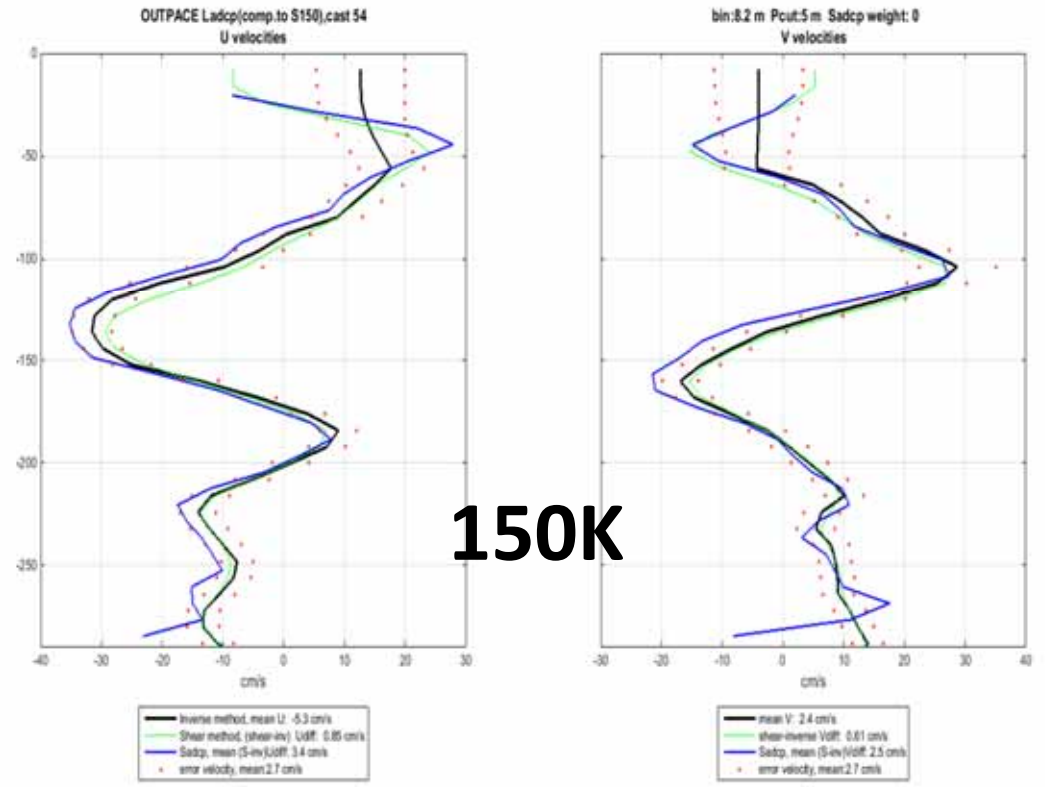
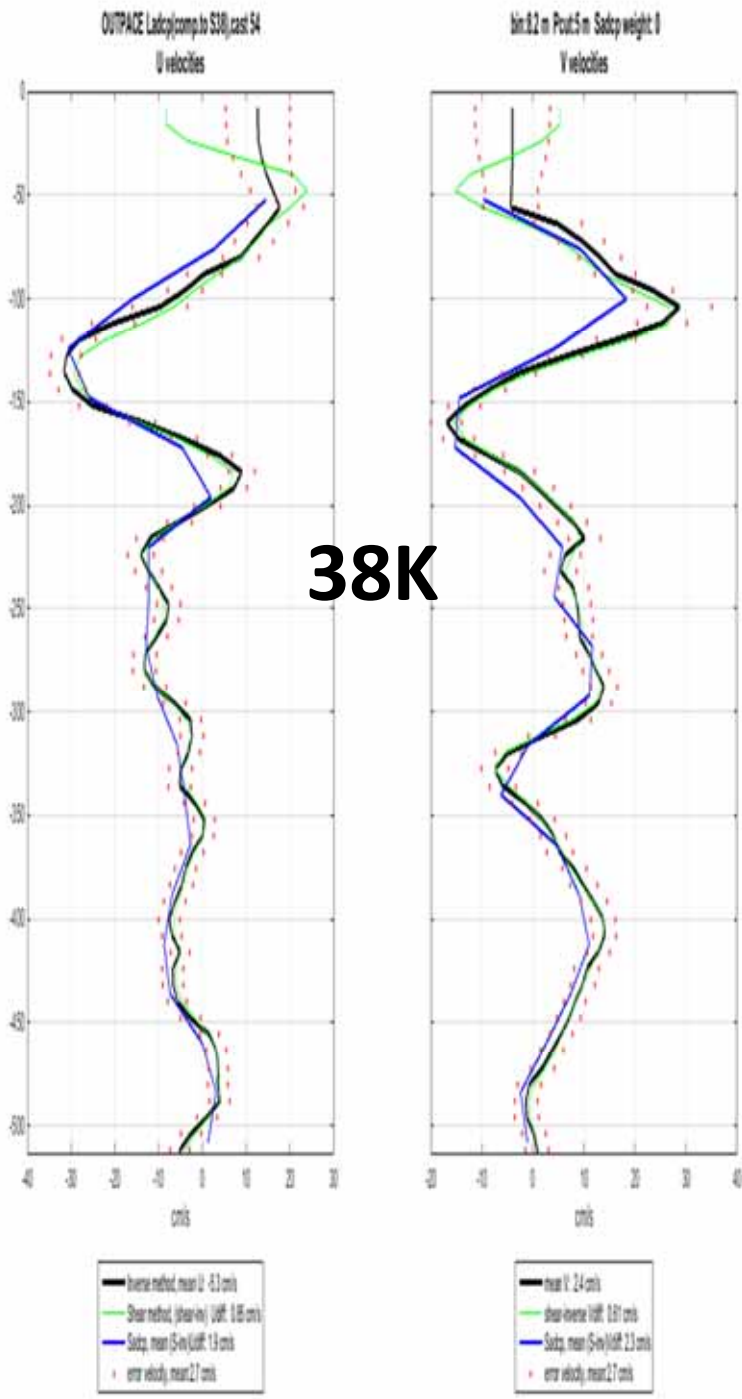


**LDA**

**150K**

**LDC**





**LDA**

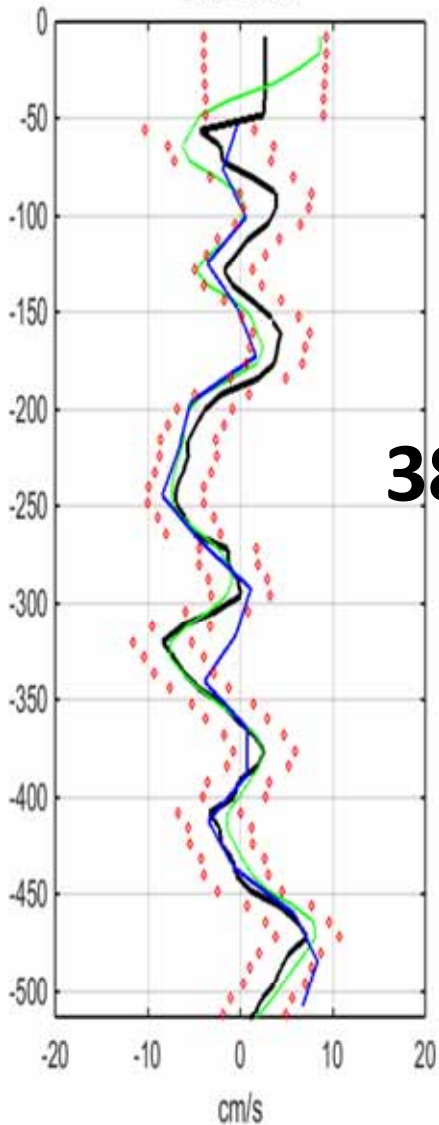
Comparaison profil LADCP (vert et noir) et SADCp (en bleu)

OUTPACE Ladcp(comp.to S38),cast 167

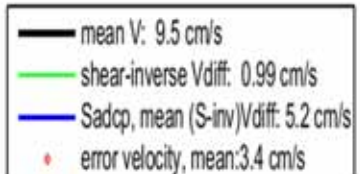
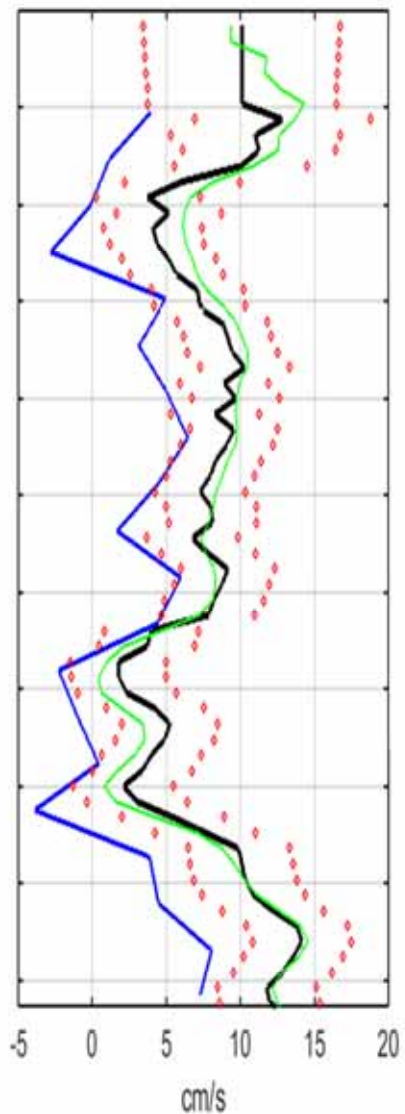
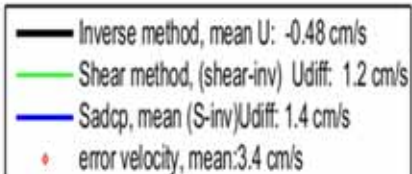
bin:8.2 m Pcut:5 m Sadcp weight: 0

U velocities

V velocities



38K

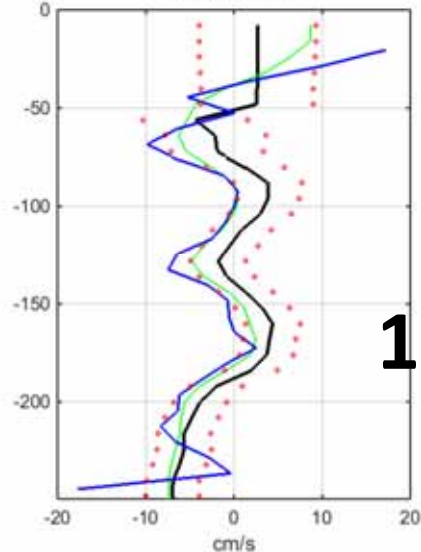


OUTPACE Ladcp(comp.to S150),cast 167

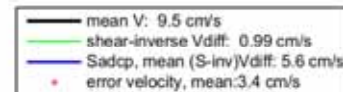
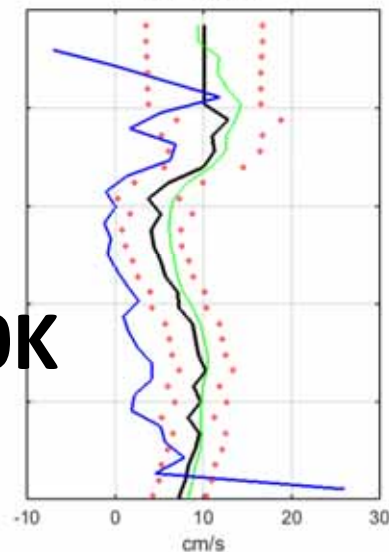
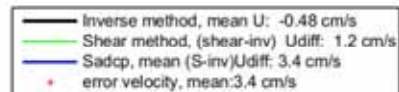
bin:8.2 m Pcut:5 m Sadcp weight: 0

U velocities

V velocities



150K



LDC

Comparaison profil LADCP (vert et noir) et SADCp (en bleu)

## Observations et Conclusions

- Les vitesses mesurées par le 38K et le 150K \* à la station LDA sont très similaires autant pour les profondeurs moyennées 75-100 que 100-150m. Le 150K mesure globalement des vitesses de module plus élevé. A la station LDC , le 38K présente des mesures moins cohérentes spatialement, globalement plus élevées que le 150K en intensité entre 76 et 100m et moins élevées entre 100 et 150m.
- A l'évidence l'absence de particules à la station LDC provoque une baisse significative du niveau d'intensité d'écho. Le niveau 80 passe de 600 à 250m pour le 38K de 100 à 50m pour le 150K – à noter que le niveau 120 obtenu à la station LDA est difficile à atteindre à la station LDC.
- Les profils comparés LADCP/SADCP confirment une très bonne cohérence à la station LDA (les deux méthodes de calcul des profils LADCP et le profil SADCP 38K ou 150K sont dans la même barre d'erreur). A la station LDC les formes de profils LADCP/SADCP restent parfaitement cohérents mais les écarts plus importants (en dehors de la barre d'erreur du calcul des profils de LADCP)

***\*Taille des Cellules de mesure 38K → 24m & 150K → 8m***